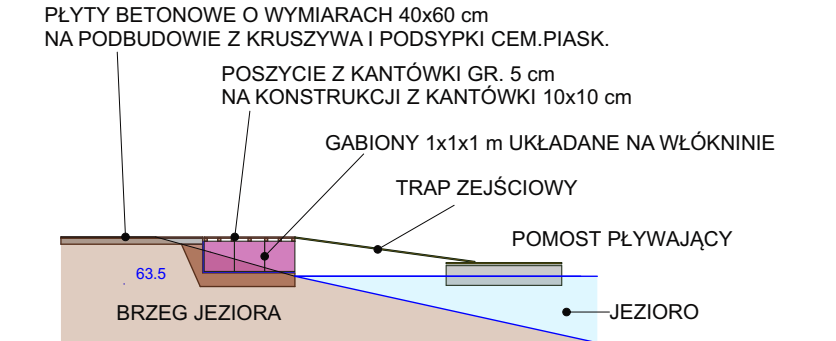
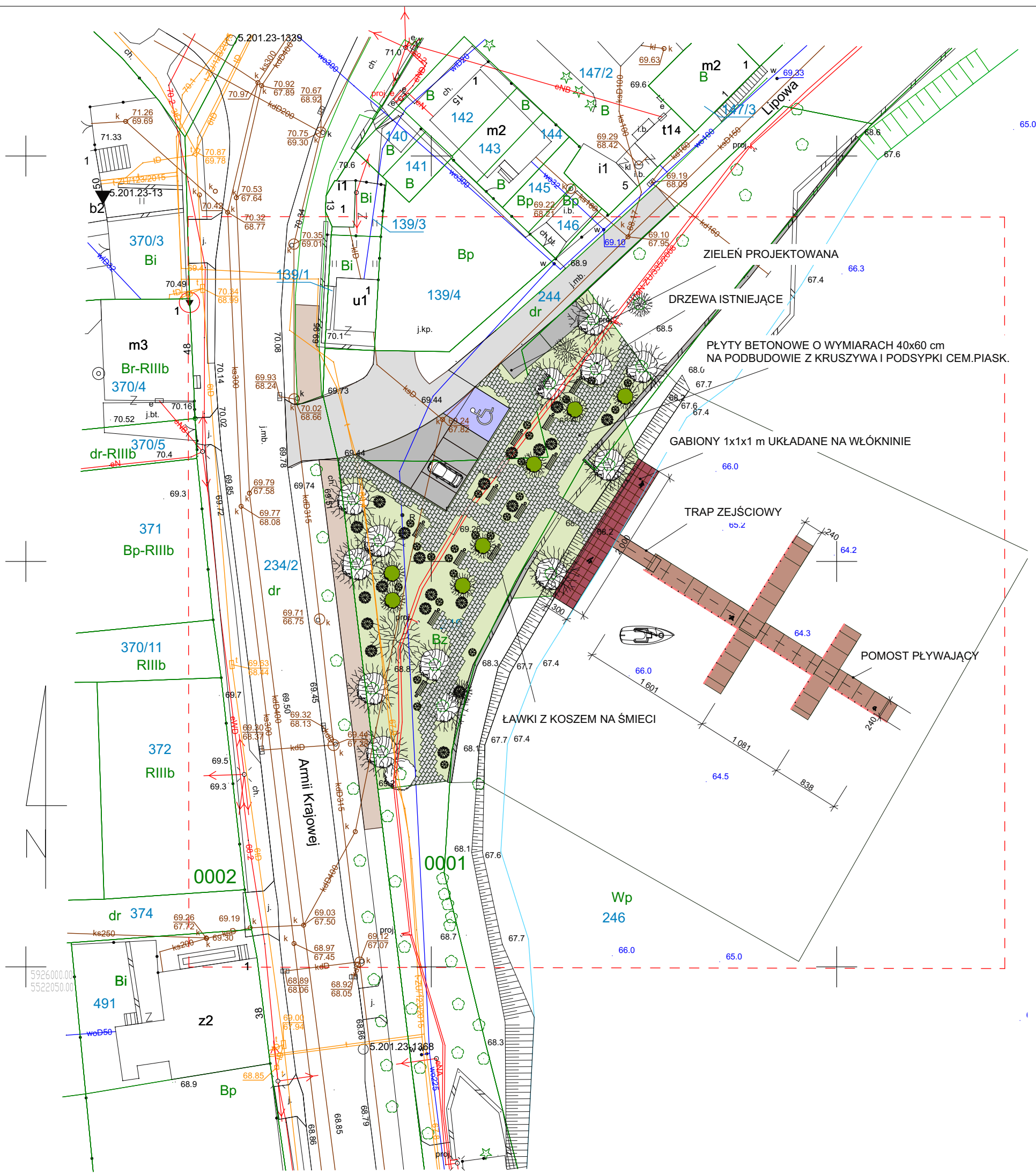


INTEGRALNĄ CZĘŚCIĄ MAPY DO CELÓW PROJEKTOWYCH JEST KARTA REJESTRACYJNA	
OBIEKT: obr. 1, 321402_4.0001, dz. 246 wg zakresu Miasto: Chociwel Powiat: stargardzki Województwo: zachodniopomorskie	Mariusz Winiarski Usługi Geodezyjne ul. Wojska Polskiego 12/3 73-110 Stargard tel. 514 187 283
SKALA 1 : 500 Układ współrzędnych: 2000 - 5 Poziom odniesienia wysokości: Kronsztadt Kierownik roboty:	Wtórnik wykonano metodą cyfrową nr seryjny woluminu , data pliku pliki: 2439-2019.dxf wielkość plików KB Wykonano w ramach roboty geodezyjnej nr NG.II.66401.2439.2019.AU
Mariusz Winiarski nr upr. 18283 Mapę do celów projektowych sporządzono przy wykorzystaniu: 1. mapy zasadniczej w skali 1:500 sekcje: 5.201.23.20.1.4, 3.2 2. danych branżowych części uzbrojenia podziemnego 3. pomiaru zieleni wysokiej i pomników przyrody oraz pomiaru innych obiektów wskazanych przez projektanta 4. opracowanych geodezyjnie elementów planu zagospodarowania przestrzennego (linie rozgraniczające, linie regulacyjne, osie ulic)	W zakresie opracowania znajdują się punkty osnowy geodezyjnej nr: 5.201.23-5019 podlegające ochronie na podst. art.15, art.48 ust.1 pkt 3 ustawy Prawo geodezyjne i kartograficzne
Na mapie do celów projektowych wykazano następujące uzgodnione przez ZUDP projekty sieci uzbrojenia terenu: - 335/2008 - 123/2015	Granice i nr działek ewidencyjnych według danych SP - WGKik w Stargardzie z dnia: 18.11.2019r. Granice działek w zakresie opracowania są granicami prawnie obowiązującymi. Mapa do celów projektowych wykonana bez ustaleń obciążeń służebnościami gruntowymi. Art. 79 pkt 5 Rozporządzenia MSWiA z dnia 09.11.2011 r. - nie dotyczy
Informacje dodatkowe: 1. _____ zakres pomiaru. 2. Redakcja znaków zgodna Rozporządzeniem Ministra Administracji i Cyfryzacji z dnia 02.11.2015 w sprawie bazy danych obiektów topograficznych oraz mapy zasadniczej 3. Stopień kartometryczności mapy do celów projektowych jest zgodny z przepisami Rozporządzenia MSWiA z dnia 09.11.2011 w sprawie standardów technicznych 4. Mapa nadaje się do celów projektowych w zakresie pomiaru. 5. Wszystkie trwałe obiekty budowlane podlegają wytyczeniu przez jednostkę wykonawstwa geodezyjnego. 6. Nie wyklucza się istnienia w terenie również uzbrojenia, o którym brak było informacji branżowych i nie zostało odnalezione w czasie inwentaryzacji geodezyjnej.	
Uzbrojenie opracowano na podstawie: 1. Danych branżowych - z literą B 2. Pośredniego ustalenia przebiegu aparaturą elektromagnetyczną - z literą A 3. Bezpośrednich pomiarów powykonawczych - bez litery W związku z tym w częściach 1 i 2 nie gwarantuje się kompletności, a dokładność położenia uzbrojenia na mapie może być niższa od dokładności kartometrycznej mapy.	
Aktualność mapy do celów projektowych na dzień: 11.12.2019r.	Mariusz Winiarski Kierownik jednostki wykonawstwa geodezyjnego



<div>ROZPATRYWAĆ ŁĄCZNIE Z PROJEKTAMI BRANŻOWYMI. PROWADZENIE ROBÓT W PRZYPADKU NIEZGODNOŚCI W KOORDYNACJI PROJEKTU JEST ZABRONIONE. ZABRONIONE JEST PROWADZENIE ROBÓT W OPARCIU O DOKUMENTACJĘ JEDNEJ BRANŻY BEZ SPRAWDZENIA ODNIESIEN DO POZOSTAŁYCH OPRACOWAŃ BRANŻOWYCH.</div> <div>WSZELKIE ZMIANY, KTÓRE WYKONAWCA ZDECYDUJE SIĘ WPROWADZIĆ, RÓWNIEŻ TE, KTÓRE SŁUŻĄ ZMIANIE TECHNOLOGII, POWINNY BYĆ PRZEDSTAWIONE DO AKCEPTACJI NADZOROWI AUTORSKIEMU.</div> <div>PRZY UKŁADANIU KAŻDEGO TYPU IZOLACJI NAROŻA WYPUKŁE MAJĄ BYĆ WYKONANE JAKO UKOSOWANE A WKŁĘSŁE WYOBLANE. W INNYCH PRZYPADKACH UKŁADANIE IZOLACJI JEST NIEDOPUSZCZALNE.</div> <div>WSZELKIE OPIERZENIA I OBRÓBKI POWINNY BYĆ WYKONYWANE Z ZACHOWANIEM LINII PROSTYCH I USYTUOWANE W PŁASZCZYZNACH PIONOWEJ LUB POZIOMEJ. NIEPRAWIDŁOWE JEST FALOWANIE W PŁASZCZYZNIE LUB POZOSTAWIENIE WIDOCZNYCH KRZYWIZN.</div> <div>NA PRZEJŚCIACH INSTALACJI PRZESZCĄNY KONSTRUKCYJNE I STROPY NALEŻY STOSOWAĆ TULEJE OCHRONNE.</div> <div>PRZED PRZYSTĄPIENIEM DO ZAMÓWIENIA STOLARKI OKIENNEJ I DRZWIOWEJ DOKONAĆ DOKŁADNYCH POMIARÓW OTWORÓW Z NATURY.</div> <div>WYMIARY I POŁOŻENIE WSZELKICH OTWORÓW I BRUZOŃ NA INSTALACJE SPRAWDZIĆ, CO DO ZGODNOŚCI Z PROJEKTAMI INSTALACYJNYMI I UZGODNIĆ JE Z WYKONAWCĄ ROBÓT.</div> <div>PROJEKT NIE OBEJMUJE DOBORU I RODZAJU URZĄDZEŃ TECHNOLOGICZNYCH, SŁUŻĄCYCH PRODUKCJI, DLATEGO MOŻE NIE OBEJMUJĄC WSZYSTKICH ZAGADNIENI KONIECZNYCH DLA POPRAWNEGO FUNKCJONOWANIA OBIEKTU.</div>			
Rewizja:	Modyfikacja:	Podpis:	Data:
Inwestor:			
Gmina Chociwel			
Jednostka Projektowa:			
		Biuro Projektów Art-Projekt Sp. z o.o. ul. Partyzantów 5; 73 - 110 Stargard tel. 91 577 62 97; www.art-projekt.com.pl	
Temat:			
PROJEKT ZAGOSPODAROWANIA TERENU Z DOJŚCIEM DO POMOSTU PŁYWAJĄCEGO PRZY ULICY LIPOWEJ			
Adres:			
DZIAŁKA GEOD. NR 244 I 248, OBRĘB EWIDENCYJNY CHOCIWEL			
Obiekt:		Stadium:	
ZAGOSPODAROWANIE TERENU		PROJEKT BUDOWLANY	
Treść rysunku:		Branża:	
ZAGOSPODAROWANIE TERENU		ARCHITEKTURA	
Skala:		Nr projektu:	
1:500		000306/2020	
Data:		Podpis:	
22.12.2020		mgr inż. Michał Grzybowski	
Projektował:		Uprawnienia do projektowania w specjalności architektonicznej bez ograniczeń. nr upr. 19/ZPOIA/OKK/2010	
Główny projektant:		Podpis:	
mgr inż. Michał Grzybowski			
Uprawnienia:		Podpis:	
Opracował:		Podpis:	
Uprawnienia:			
Sprawdził:		Podpis:	
mgr inż. Tomasz Cisek			
Uprawnienia:		Uprawnienia do projektowania w specjalności architektonicznej bez ograniczeń. nr upr. 123/Sz/88	
Uwagi:		Rysunek Nr:	
		A-PB-01-001	
Niniejsza dokumentacja ani żadna jej część nie może być powielana ani rozpowszechniana za pomocą urządzeń elektronicznych, mechanicznych, kopiujących, nagrywających i innych bez pisemnej zgody właściciela praw autorskich: Biura Projektów Art-Projekt Sp. z o.o.			